



APARTMÁNY LITMANOVÁ - SKOLAUDOVANÉ 3 IZBOVÉ APARTMÁNY PRIAMO NA SVAHU, PRIPRAVENÉ NA OKAMŽITÉ VYUŽITIE

Cena: 108.617,00 €

Popis:

Realitná kancelária GARANT REAL Vám exkluzívne ponúka na predaj jedinečný projekt v lone krásnej prírody a zároveň v centre športového využitia.

Viete si predstaviť rodinné lyžovanie s nástupom na vleky priamo pri Vašom apartmánovom dome, v lete bicyklovanie po okolí, prechádzky v nádhernej prírode či hubárčenie?

Dnes už nejde o víziu - ide o realitu.

Apartmánové domy **A a B** sú právoplatne **SKOLAUDOVANÉ** a **prevažná väčšina apartmánov je už prepísaná na listoch vlastníctva na nových majiteľov**, čo aj Vám prináša maximálnu istotu a možnosť okamžitého využitia alebo prenájmu.

Apartment môžete začať využívať už túto letnú sezónu a naplno aj nadchádzajúcu zimnú sezónu.

PROJEKT:

Cieľom projektu je celoročné využitie a prepojenie pokojného horského prostredia ideálneho na oddych s aktívnym životným štýlom - lyžovanie, turistika, cyklistika či relax v prírode.

Navrhované objekty apartmánových domov sú identické s rozdielnym funkčným využitím suterénu.

- Objekt **A a B** - SKOLAUDOVANÉ apartmány so skladovacími kobkami
- Objekt **C** - vo výstavbe (garáže a kobky), apartmány v predaji

Každý apartmánový dom je 3-podlažný s využitým podkrovím a ponúka 22 až 25 apartmánov.

Kľúčová výhoda dnes:

Na rozdiel od bežných developerských projektov kupujete **hotovú, skolaudovanú nehnuteľnosť**, nie budúci príslub.

MIESTO REALIZÁCIE:

Projekt sa nachádza priamo v lyžiarskom areáli Litmanová Resort - Fakľovka, v krásnom horskom prostredí severne od obce.

- lyžiarsky svah a vleky priamo pri apartmánoch
- detský vleky, hlavná zjazdovka
- turistický a cyklo prechod Litmanová - Jaworki
- pútnické miesto hora Zvir
- príroda Pienin a Východných Beskýd na dosah

Ide o lokalitu s celoročným využitím - zimná sezóna (lyžovanie) + letná sezóna (turistika, cyklo, relax).

Z investičného pohľadu ide o kombináciu rekreačnej nehnuteľnosti a krátkodobého prenájmu s potenciálom výnosu.

TECHNICKÉ VYBAVENIE:

Apartmentové domy sú postavené ako kvalitná novostavba s dôrazom na horský charakter architektúry:

- konštrukcia POROTHERM + železobetón
- zateplenie a kvalitné fasádne riešenie BAUMIT
- sedlová strecha s krytinou BRAMAC / TONDACH

- plastové okná s izolačným trojsklom
- osobný výťah SCHINDLER
- podlahové elektrické vykurovanie s termostatmi
- vlastné technické riešenia vody a kanalizácie (ČOV)

Projekt je riešený ako plnohodnotné apartmánové bývanie s dôrazom na komfort aj dlhodobú udržateľnosť.

HLAVNÉ VÝHODY:

- ✓ skolaudované apartmány - bez stavebného rizika
- ✓ možnosť okamžitého využitia alebo prenájmu
- ✓ výnimočná poloha priamo pri svahu
- ✓ celoročné využitie (zima + leto)
- ✓ investičný potenciál (rekreácia + prenájom)
- ✓ viac ako 3/4 vypredaného projektu

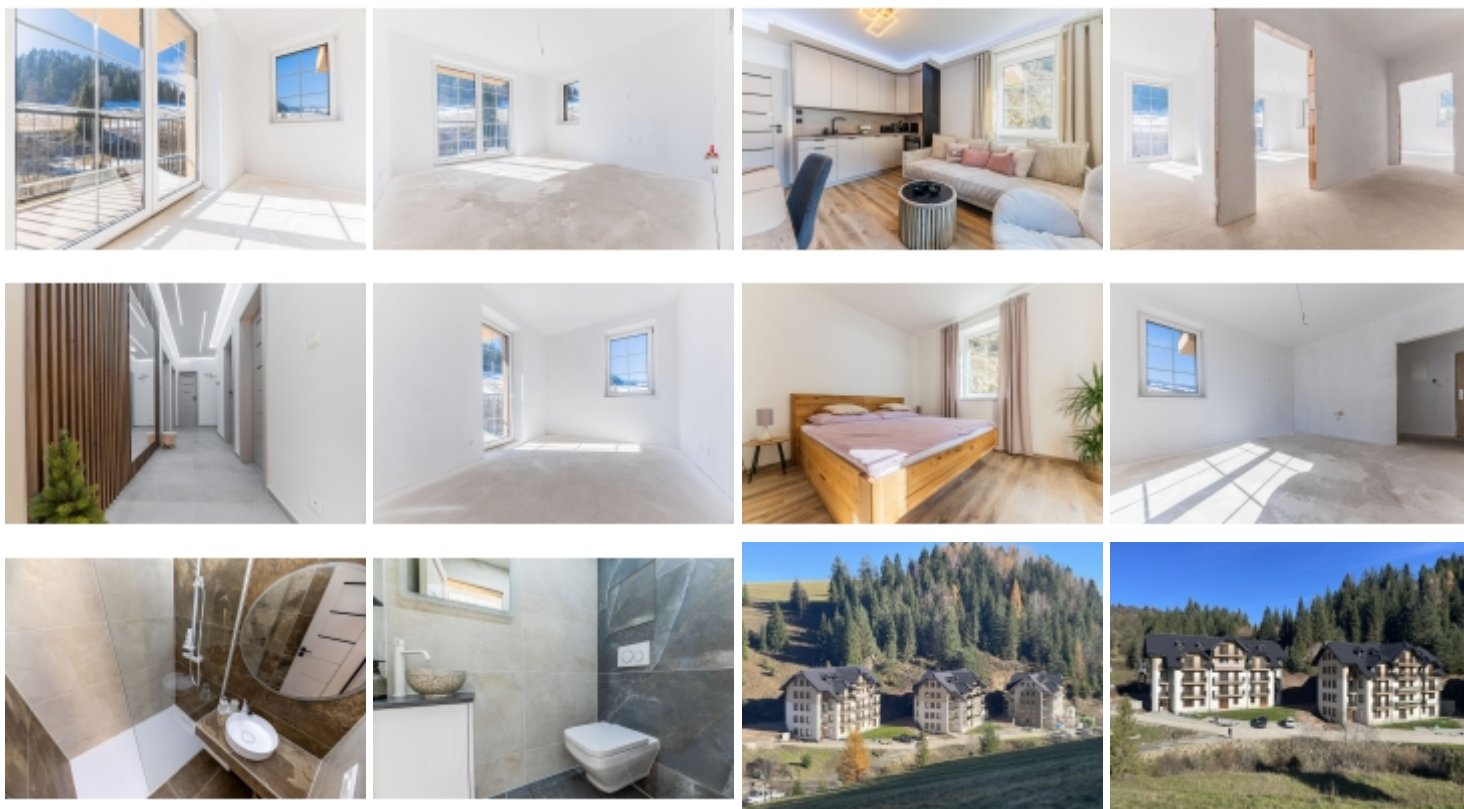
ZÁVER:

Tento projekt predstavuje ideálnu kombináciu vlastného rekreačného bývania a investície.

Apartment už dnes nečaká na dokončenie - čaká na svojho majiteľa.

V prípade záujmu nás kedykoľvek kontaktujte na tel. č. 0907 030 622 alebo na info@apartmanyilitmanova.sk, kde Vám radi poskytneme všetky informácie a dohodneme si obhliadku.

Fotografie:





Kontakt:



Mgr. Radovan Krajňák, RSc.
+421 907 030 622
radovan.krajnak@garantreal.sk
Hlavná 70, 08001 Prešov
www.garantreal.sk

Poznámky:

.....

.....

.....

.....

.....

.....

.....